

“เสริม สาน สร้าง พลังสุขภาพคนหนองจิก” โดยกระบวนการ District Health System อำเภอหนองจิก จังหวัดปัตตานี

ที่มา

ระบบการทำงานเพื่อร่วมกันแก้ปัญหาอย่างมีประสิทธิภาพ ผ่านกระบวนการขึ้นชมและจัดการความรู้แบบอิงบริบทในพื้นที่ โดยเน้นให้ชุมชนไม่ทอดทิ้งกัน พึ่งพาตนเองได้และเกิดการสร้างสุขภาวะของชุมชน โดยความเข้มแข็งของชุมชน

การทำงานเพื่อชุมชนคนพื้นที่ ภายต้องดีจิตต้องเอื้อเพื่อสร้างสรรค์สุขภาพดียี่ดสาม ส. ร่วมมือกัน ส. แรกนั้นเสริมสร้างพลังในชีวิต ส.สองสานพลังสามัคคีจิตเอื้อเพื่อ คอยหนุนเกื้อประสานงานสมานฉันท์ ส.สามสร้างความตระหนักทุกเช้าวัน ต้องร่วมกันจัดการตนพันโรคภัย

ส : เสริมพลังสุขภาพ

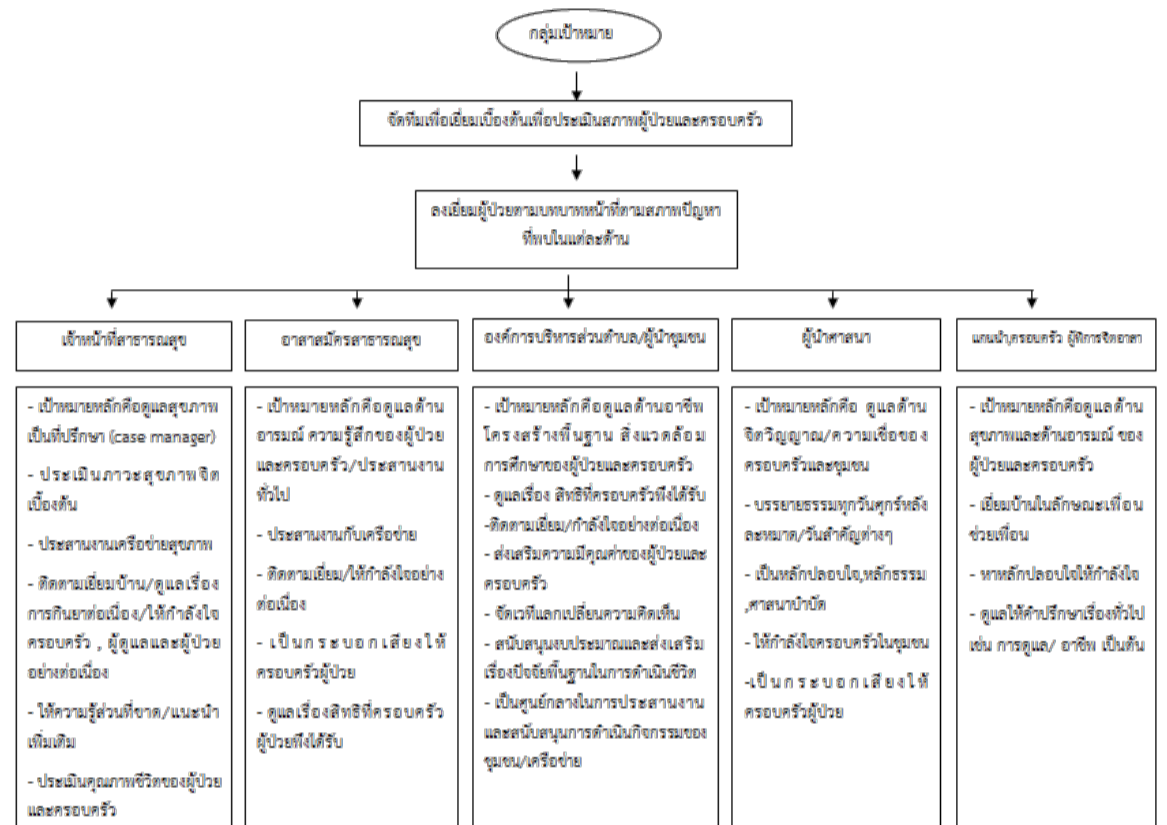
1. สร้างความเข้มแข็งทางกายและใจ โดยการให้ความรู้ในการดูแลตนเอง ปรับวิธีคิดให้ความรู้เรื่อง 3 อ 2 ส
2. ส่งเสริมการทำงานในการปรับเปลี่ยนพฤติกรรมควบคู่กับการรักษา และขยายให้ครอบคลุมไปสู่การดำเนินงานเชิงรุกในชุมชน
3. มีกิจกรรมเสริมทักษะ เพื่อนช่วยเพื่อน เพื่อสนับสนุน Empowerment ในการจัดการตนเอง

ส : สานพลังสุขภาพ

1. สานพลังหน่วยงานที่เกี่ยวข้อง สร้างความร่วมมือและสนับสนุนในการดำเนินงานในชุมชน สานพลังคนชุมชนให้ช่วยเหลือเกื้อกูลกัน
2. สานการมีส่วนร่วมของชุมชน การบูรณาการทรัพยากรหรือแผนระหว่างสถานบริการสาธารณสุขและชุมชน เพื่อให้เกิดการป้องกันควบคุมและจัดการโรค โดยนำวงจร PDCA (Plan: วางแผน Do: ปฏิบัติ Check: ประเมิน Act: ปรับปรุง) มาประยุกต์ใช้ในกระบวนการดำเนินงานเพื่อเพิ่มคุณภาพ
3. ส่งผลให้เกิดแนวปฏิบัติเครือข่ายจิตอาสา 5 ด้าน พร้อมผู้รับผิดชอบ คือ ด้านสุขภาพ สิ่งแวดล้อม อาชีพ จิตวิญญาณ/ความเชื่อ การศึกษา ที่พัฒนามาจากความคิดเห็นของเครือข่ายและกลุ่มตัวอย่างที่มาร่วมกันวางแผน เกิดการพัฒนาอย่างต่อเนื่อง นำมาซึ่งผลสัมฤทธิ์และผลลัพธ์ที่คาดหวังในการดูแลกลุ่มผู้สูงอายุ ผู้พิการ และผู้ป่วยระยะสุดท้าย (palliative care)

ส : สร้างพลังสุขภาพ

1. สร้างความสามารถในการจัดการตนเอง ลดการเพิ่มโรคและควบคุมสภาวะของโรคในผู้ป่วย
2. สร้างเสริมพฤติกรรมสุขภาพ การป้องกันและลดพฤติกรรมเสี่ยงพร้อมเทคนิคการดูแลตนเองในชีวิตประจำวัน ให้คืนข้อมูลและแลกเปลี่ยนข้อมูลแก่ผู้ป่วย บุคคลในครอบครัว เพื่อการตัดสินใจในการดูแลสุขภาพ
3. เพิ่มคุณภาพของการปรับเปลี่ยนพฤติกรรม เพื่อให้คนในชุมชนมีความตระหนัก มุ่งมั่น มีแรงจูงใจและเชื่อมั่นว่าสามารถปรับเปลี่ยนพฤติกรรมได้
4. สร้างความตระหนักในชุมชน ผู้นำท้องถิ่น และกลุ่มสนับสนุนต่างๆ เนื่องจากผู้นำจะมีอิทธิพลต่อการวางนโยบายในการดูแลสุขภาพได้



รูปที่ 1. แผนภูมิการมีส่วนร่วมของชุมชน ในการเสริม สาน สร้างพลังสุขภาพ