

เมาไม่ขับ



ผู้บาดเจ็บและเสียชีวิต
จากอุบัติเหตุทางถนน
มากกว่า

60%

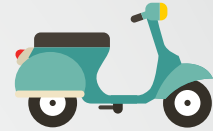
มีระดับแอลกอฮอล์ในเลือด
สูงกว่าที่กฎหมายกำหนด



(มากกว่า 50 มิลลิกรัมเปอร์เซ็นต์)

ผู้บาดเจ็บที่ดื่มแล้วขับ
ส่วนใหญ่อยู่ในกลุ่มอายุ

15-29 ปี



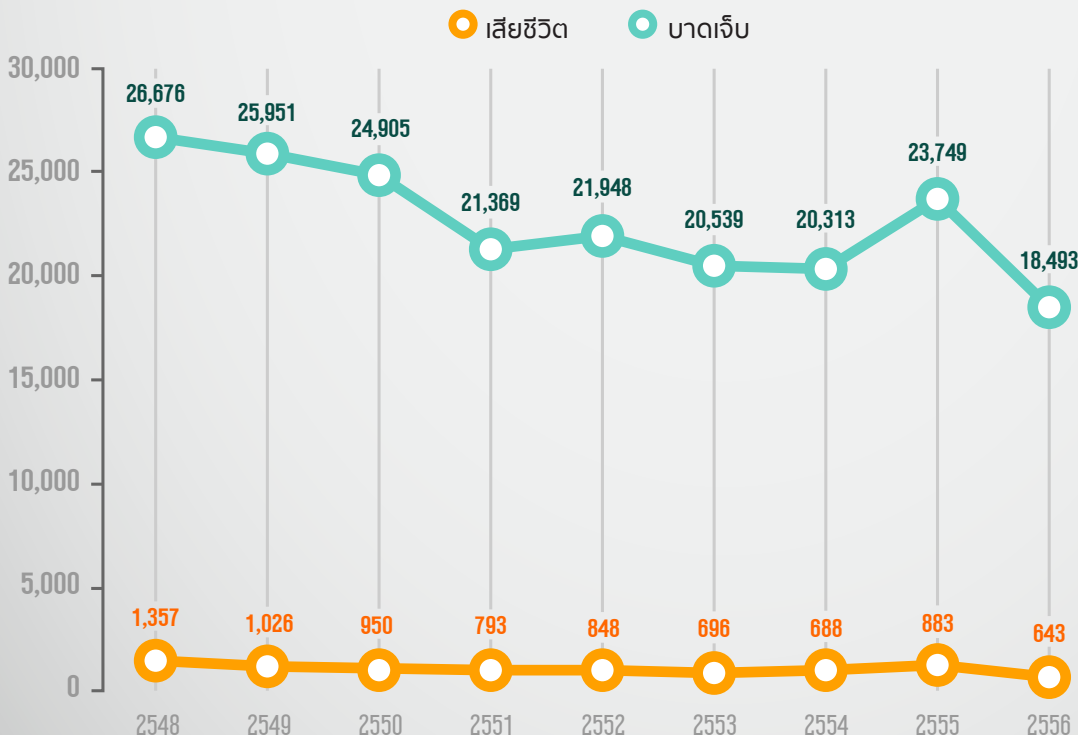
ผู้ขับขี่จักรยานยนต์
ที่เสียชีวิตดื่มแอลกอฮอล์
มากกว่าผู้ขับขี่รถประเภทอื่น
หลายสิบเท่า



แต่คนขับรถแท็กซี่ที่เสียชีวิต
มีแนวโน้มการดื่มแล้วขับสูงขึ้น



ดื่มแล้วขับ



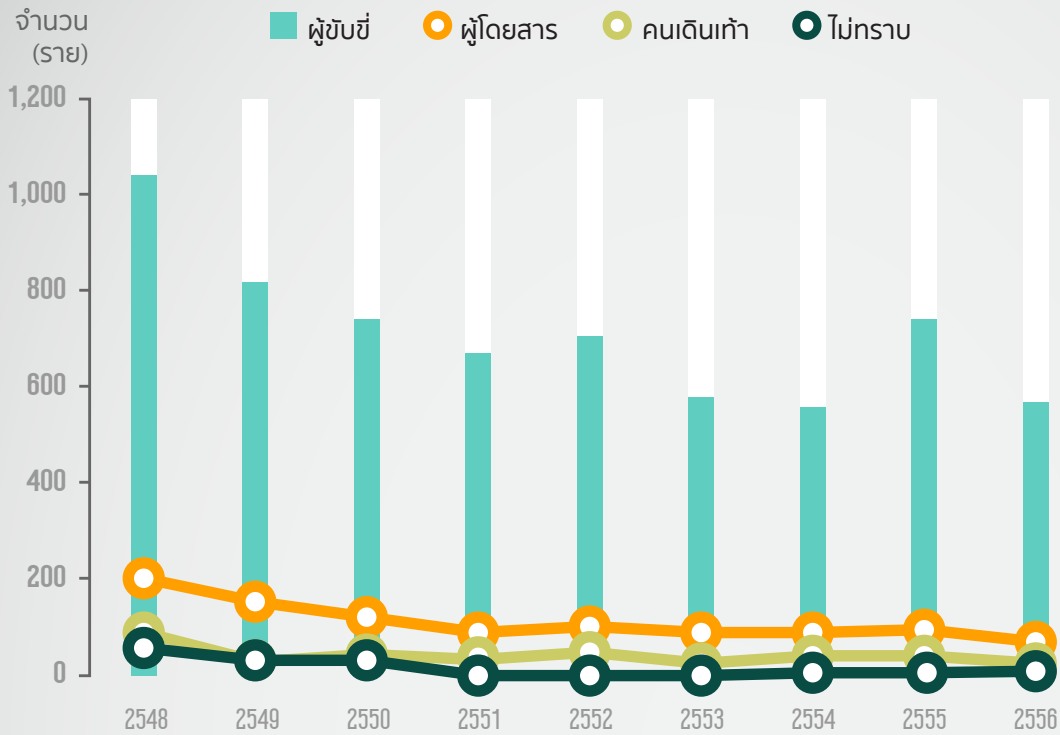
แนวโน้มผู้บาดเจ็บ
ที่ดื่มแล้วขับ
ลดลง



แต่แนวโน้มผู้เสียชีวิต
ที่ดื่มแล้วขับ
ไม่ลดลงนัก



การเสียชีวิตจากการดื่มแล้วขับ



ผู้เสียชีวิตที่ดื่มแล้วขับส่วนใหญ่เป็นผู้ขับขี่



แต่อีก 1 ใน 7 เป็นผู้โดยสารคนเดินเท้า

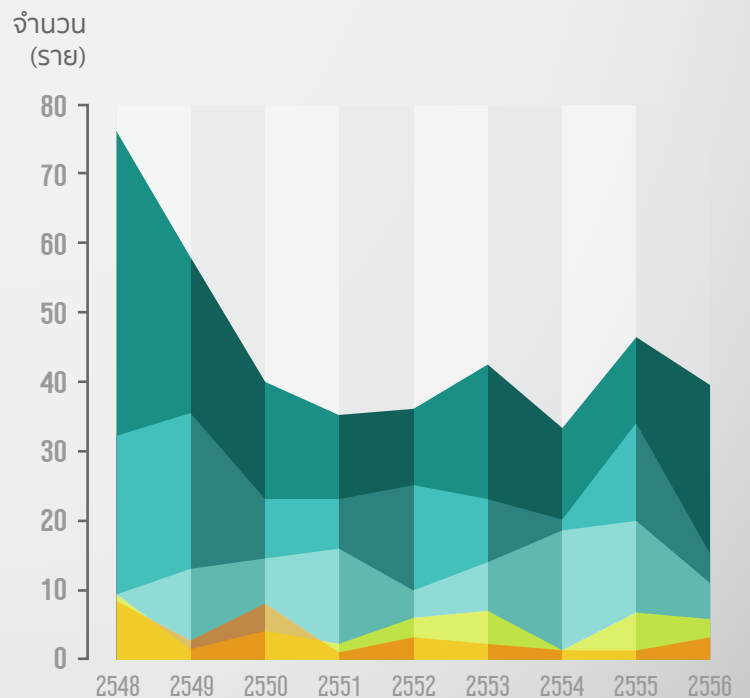
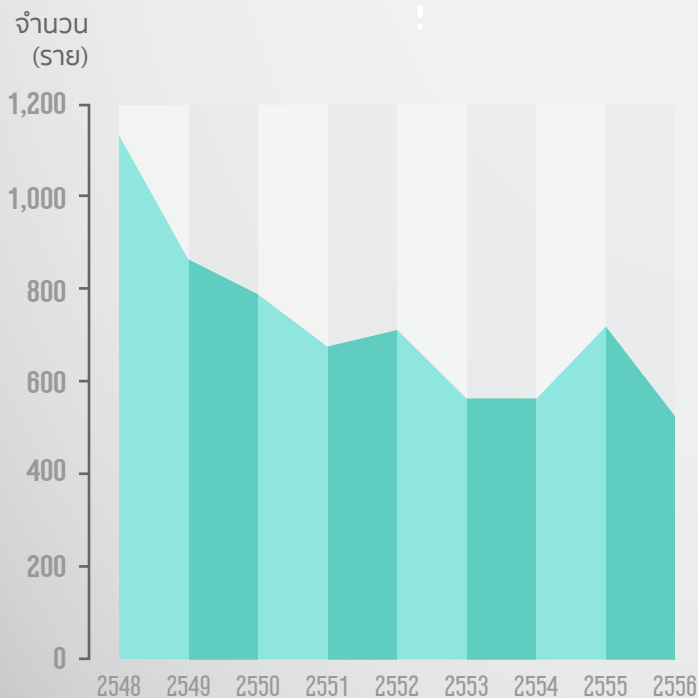
รูปที่ 2 ผู้เสียชีวิตที่ดื่มแอลกอฮอล์ จำแนกประเภทการใช้ถนน **



ผู้ขับขี่จักรยานยนต์ที่เสียชีวิตดื่มแล้วขับมากกว่ารถอื่นหลายสิบเท่า



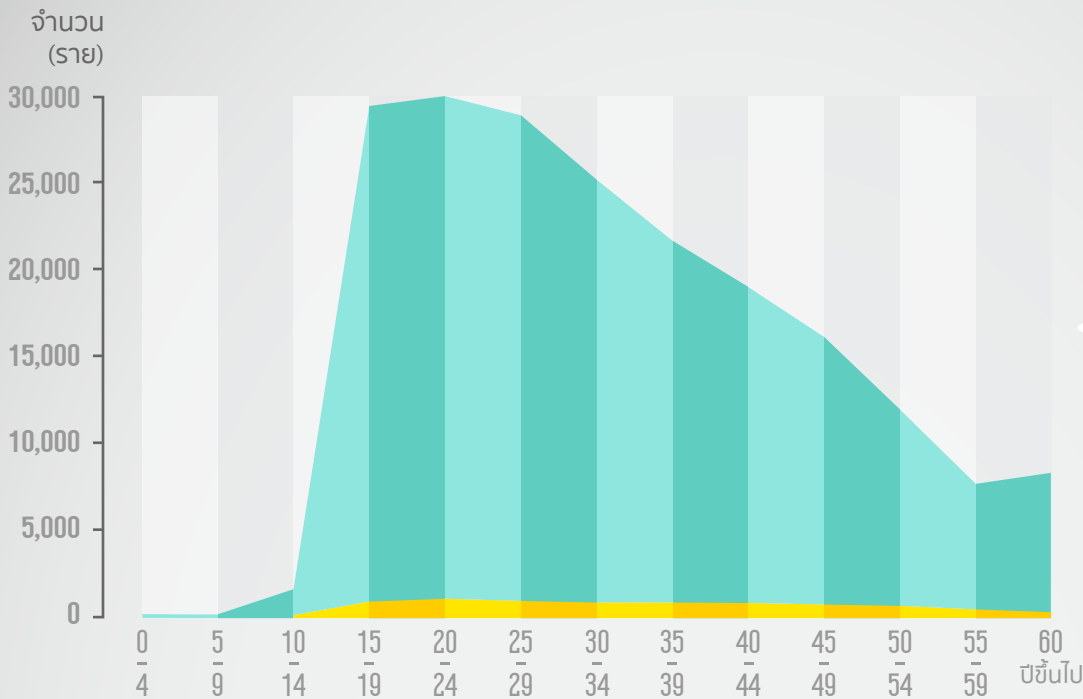
แต่คนขับรถแท็กซี่ที่เสียชีวิตมีแนวโน้มการดื่มแล้วขับสูงขึ้น



รูปที่ 3 ผู้เสียชีวิตที่ดื่มแล้วขับ จำแนกยานพาหนะ **

ดื่มแล้วขับ

แผนงาน RSIS

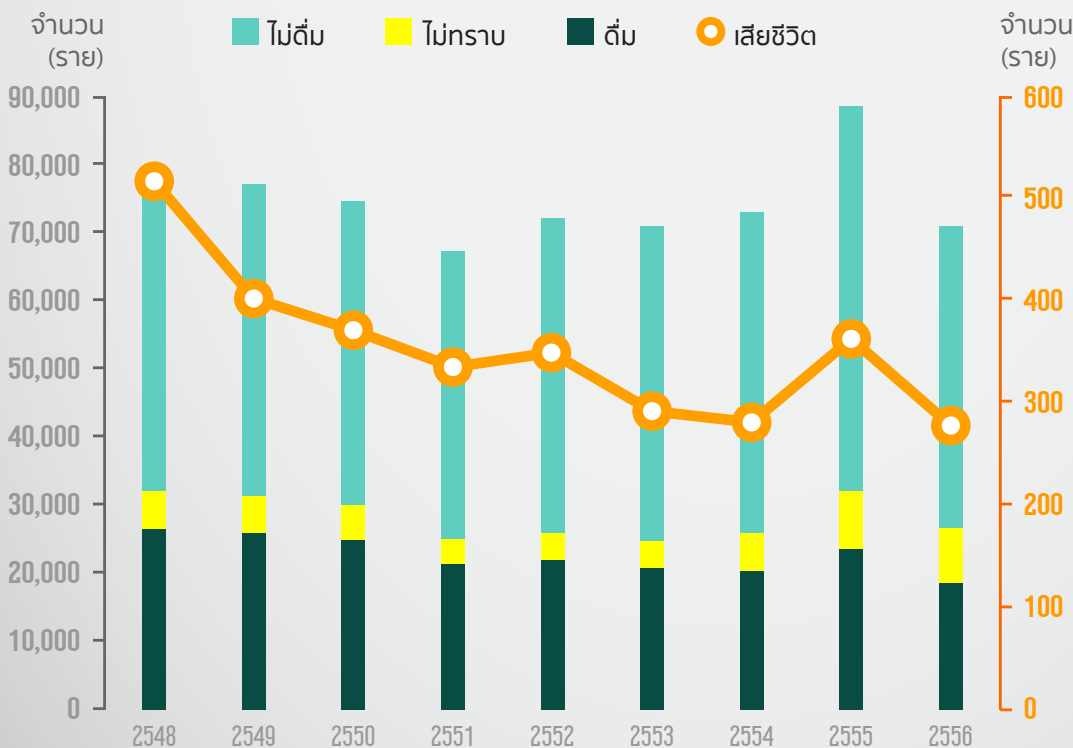


ผู้บาดเจ็บ
เสียชีวิต
ที่ดื่มแล้วขับ
สูงในช่วงอายุ
15-29
ปี

4 รูปที่ 4 ผู้บาดเจ็บและเสียชีวิตที่ดื่มแล้วขับ จำแนกกลุ่มอายุ **

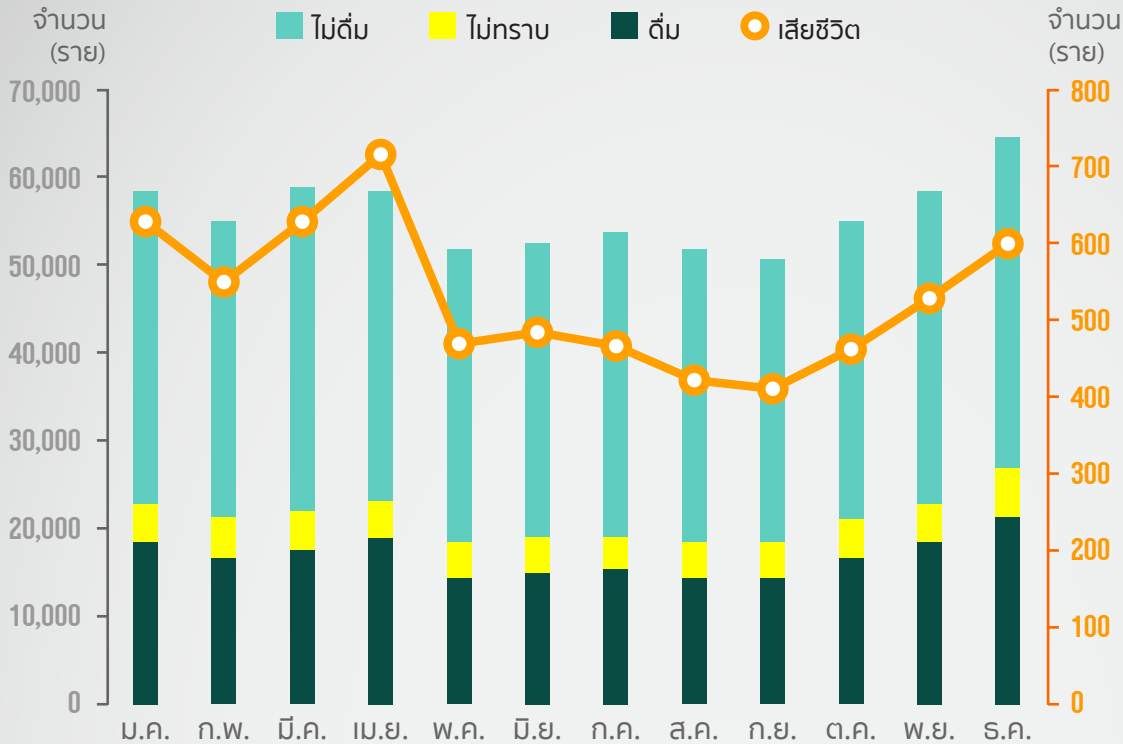


ช่วงเวลากับการดื่มแล้วขับ



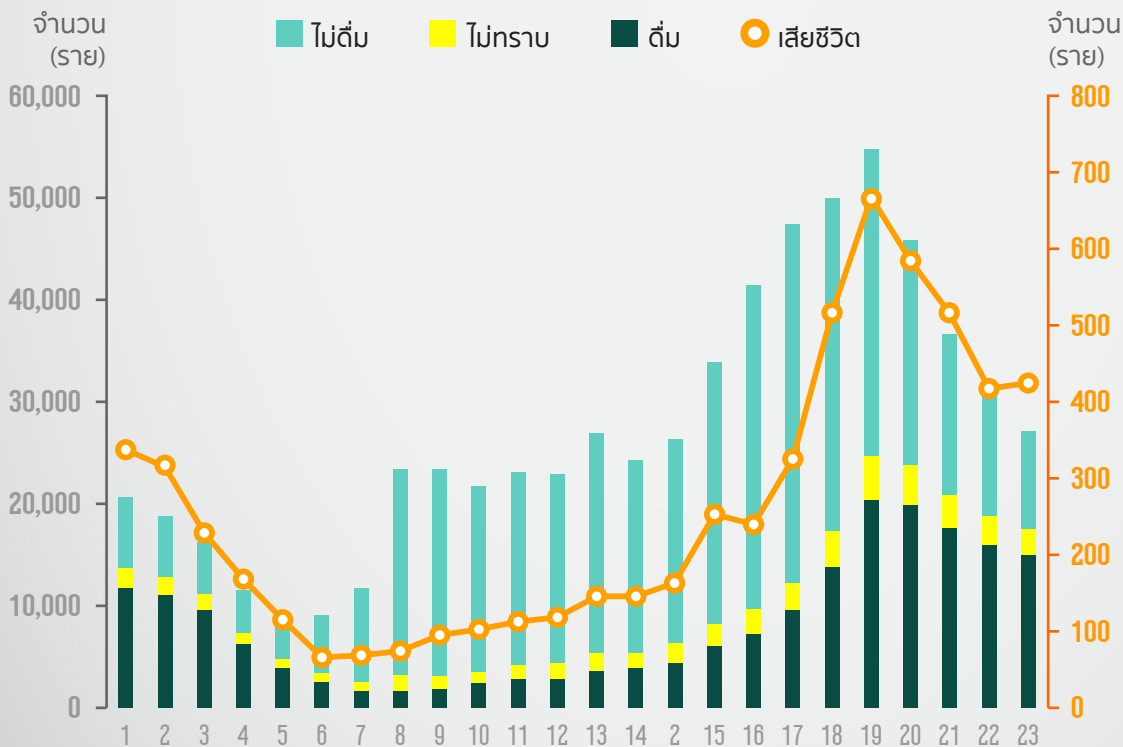
แนวโน้มผู้บาดเจ็บ
ที่ดื่มแล้วขับ
ลดลง

6 รูปที่ 6 ผู้บาดเจ็บและเสียชีวิต จำแนกการดื่มแอลกอฮอล์และปี **



จำนวนผู้ที่ดื่มแล้วขับขึ้นสูงในช่วงเดือนเทศกาล

7 รูปที่ 7 ผู้บาดเจ็บและเสียชีวิต จำแนกการดื่มแอลกอฮอล์และเดือน **



จำนวนผู้ที่ดื่มแล้วขับขึ้นสูงในช่วงค่ำถึงดึก

8 รูปที่ 8 ผู้บาดเจ็บและเสียชีวิต จำแนกการดื่มแอลกอฮอล์และชั่วโมง **

** แหล่งข้อมูล ระบบเฝ้าระวังการบาดเจ็บ (Injury Surveillance-IS)