



อุบัติเหตุทางถนน
เป็นปัญหาสำคัญ

อุบัติเหตุทางถนนเป็นปัญหาสำคัญ
ที่ทำให้เกิดการเสียชีวิต พิการ บาดเจ็บ
และก่อความสูญเสีย
ทางเศรษฐกิจและสังคมทั่วโลก

องค์การสหประชาชาติ
ได้กำหนดให้ พ.ศ. 2554-2563
เป็นทศวรรษแห่งความปลอดภัยทางถนน
(International Decade for Road Safety)

เพื่อให้แต่ละประเทศ
กำหนดทิศทาง แผนงาน
มาตรการในการแก้ไขปัญหา
อุบัติเหตุทางถนน โดยมีเป้าหมาย
ลดอัตราการเสียชีวิต
จากอุบัติเหตุทางถนนลง
ร้อยละ 50 หรือต่ำกว่า 10 คน
ต่อประชากรแสนคน
ในปี ค.ศ. 2020



ข้อมูลการเสียชีวิตจากอุบัติเหตุทางถนนขององค์การอนามัยโลก

สาธารณรัฐ
โดมินิกัน
(41.7)*

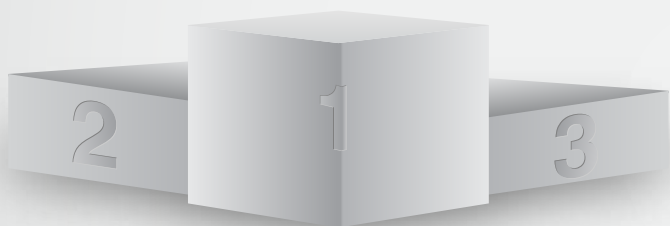
นิอูเอ
(68.3)*

ไทย
(38.1)*

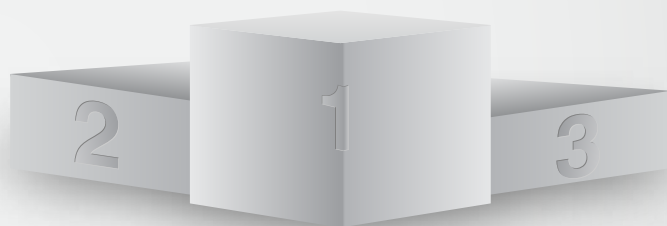
ไทย
(36.2)*

ลิเบีย
(73.4)*

มาลาวี
(35.0)*



2013

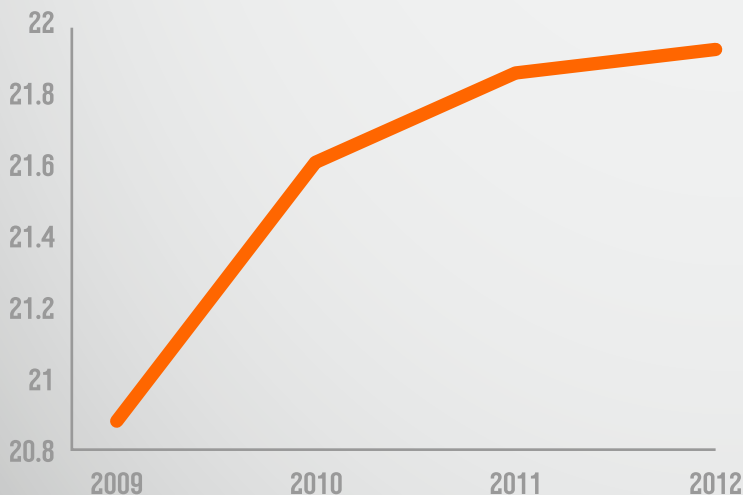


2015

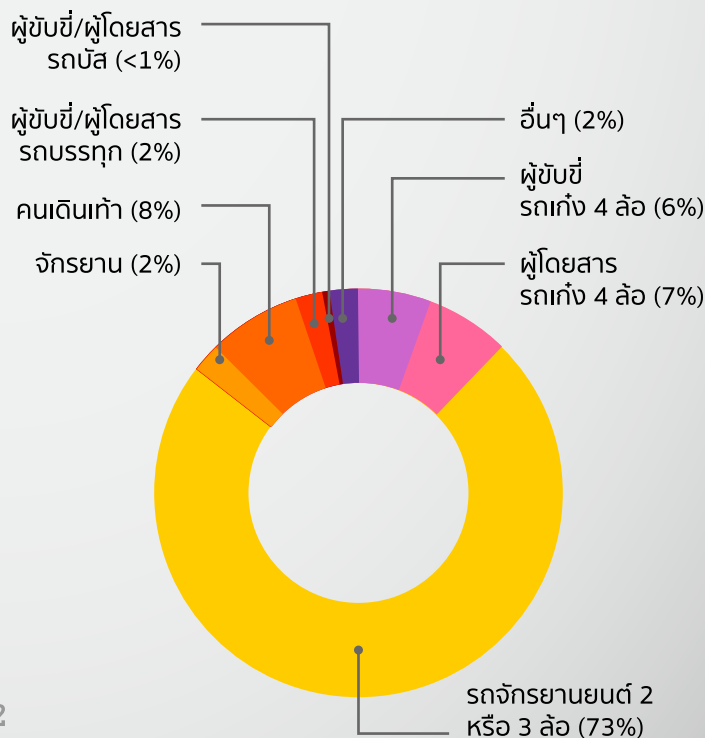
* อัตราต่อแสนประชากร

ประเทศไทย (2015)

อัตราตาย
ต่อแสน
ประชากร



TREND IN REPORTED ROAD TRAFFIC DEATHS



DEATHS BY ROAD USER CATEGORY



ฐานข้อมูลการเสียชีวิตจากอุบัติเหตุทางถนน

ศูนย์อำนวยการความปลอดภัยทางถนนได้ตั้งคณะอนุกรรมการด้านการบริหารจัดการข้อมูลและติดตามประเมินผล โดยมีมอบหมายให้กระทรวงสาธารณสุขเป็นแกนหลักในการประสานงานหน่วยงานที่เกี่ยวข้องเพื่อปรับปรุงการดำเนินการจัดเก็บข้อมูลอุบัติเหตุทางถนนของหน่วยงานต่างๆ ให้เป็นระบบ มีความถูกต้อง เป็นเอกภาพ เพื่อให้ได้ข้อมูลที่มีประสิทธิภาพในการกำหนดนโยบาย มาตรการ กำกับติดตามประเมินผล ตามตัวชี้วัดการดำเนินงานทศวรรษแห่งความปลอดภัยทางถนน โดยเริ่มบูรณาการข้อมูลการเสียชีวิตจากอุบัติเหตุทางถนนจาก 3 หน่วยงาน

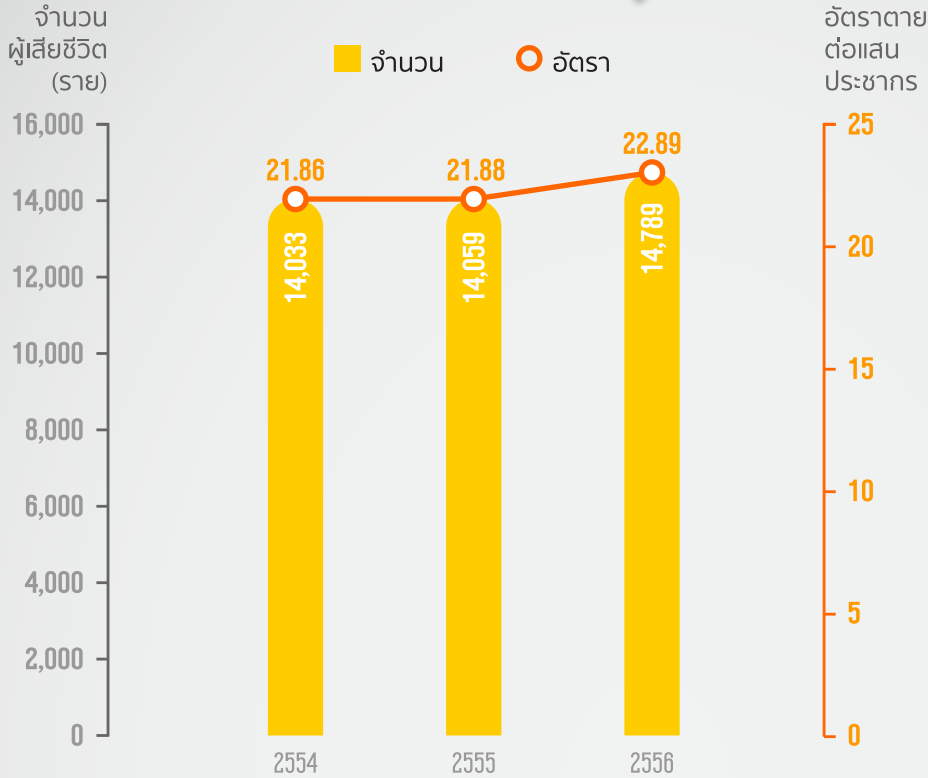
ระบบทะเบียนการตาย (มรณบัตร) ของกระทรวงมหาดไทย	ระบบเก็บข้อมูลคดี (POLIS) ของสำนักงานตำรวจแห่งชาติ	ระบบ E-Claim ของบริษัทกลางคุ้มครองผู้ประสบภัยจากรถ
แบ่งเป็นกรณีการตายที่ญาติมาแจ้งเองที่สำนักทะเบียนท้องถิ่น และการตายในโรงพยาบาลที่แพทย์เป็นผู้ออกหนังสือรับรองการตาย	เก็บข้อมูลผู้ที่ประสบอุบัติเหตุจราจรที่เป็นคดีทุกเหตุการณ์ทั่วประเทศ เพื่อนำมาวิเคราะห์เพื่อใช้เฝ้าระวังและนำเสนอข้อมูลทางสถิติ	เป็นข้อมูลการเบิกจ่ายเงินสินไหมทดแทนเพื่อช่วยเหลือผู้ประสบภัยในการใช้สิทธิการประกันตามพระราชบัญญัติคุ้มครองผู้ประสบภัยจากรถ
ข้อจำกัด: บันทึกข้อมูลเฉพาะที่ระบุสาเหตุการตายในหนังสือรับรองการตายว่าเป็นอุบัติเหตุจราจร	ข้อจำกัด: บันทึกข้อมูลเฉพาะที่เป็นคดีความมีการดำเนินคดีทางแพ่งหรืออาญา	ข้อจำกัด: บันทึกข้อมูลเฉพาะที่มีการเบิกจ่ายเงินสินไหมทดแทนตามพรบ.คุ้มครองผู้ประสบภัยจากรถ

ปี	ฐานข้อมูล มรณบัตร	ฐานข้อมูล บ.กลาง	ฐานข้อมูล ตำรวจ	ฐานข้อมูล ตาย 3 ฐาน	อัตราต่อแสนประชากร
2554	14,033	10,601	10,272	22,745	35.4
2555	14,059	10,657	9,259	22,284	34.5
2556	14,789	10,149	7,957	21,814	33.9

หมายเหตุ: ผู้เสียชีวิตจากอุบัติเหตุทางถนนในประเทศไทยทุกราย (คนไทย)



แนวโน้มการเสียชีวิตจากข้อมูลมรณบัตร

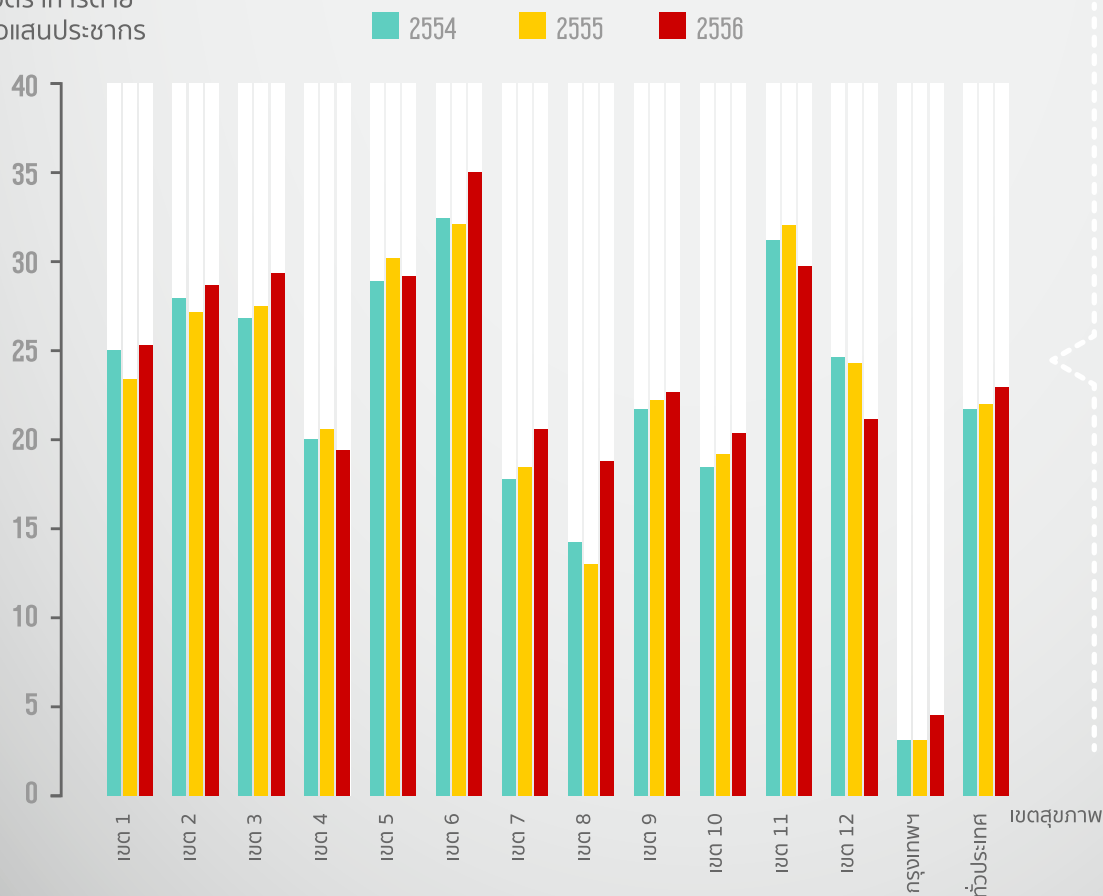


การเสียชีวิตในปี 2554-2556 ยังเพิ่มขึ้น



อัตราตายตามเขตบริการสุขภาพ

อัตราการตายต่อแสนประชากร



เขต 6

สูงที่สุด

เขต 8

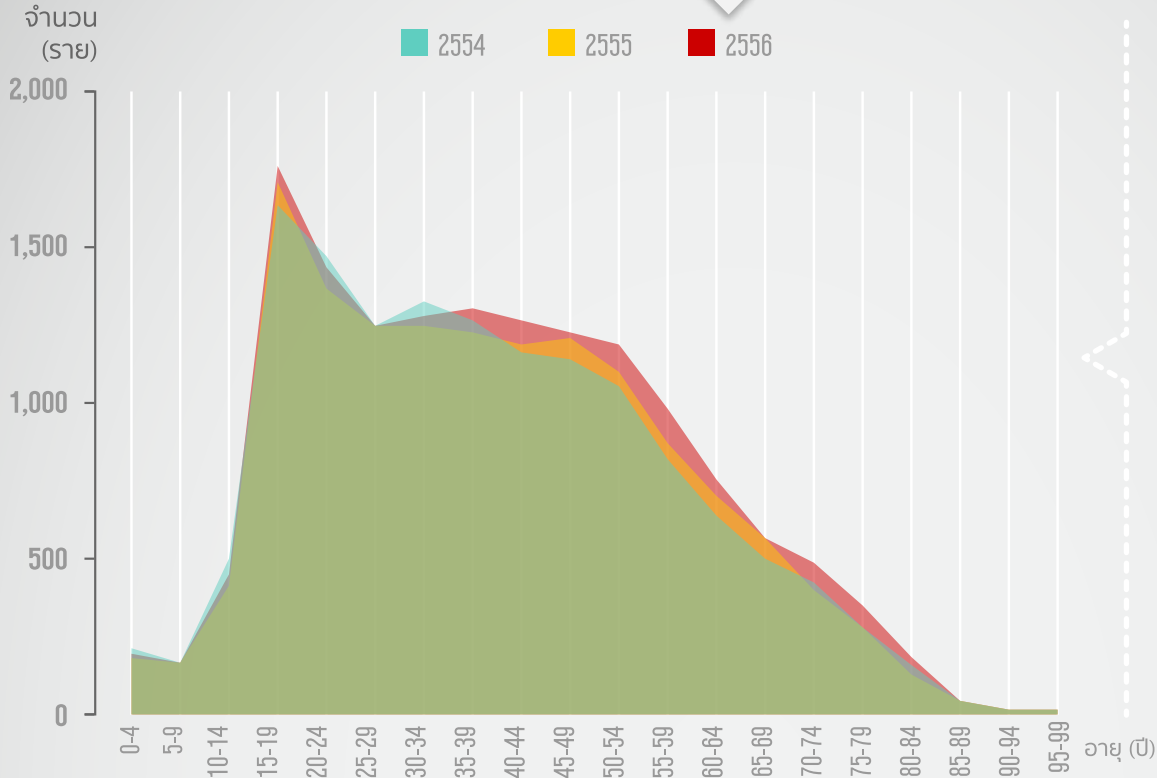
ต่ำที่สุด แต่เพิ่มขึ้นมาก

เขต 12

ลดลงมากที่สุด

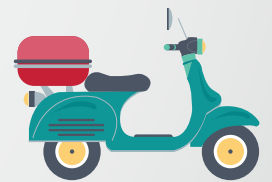
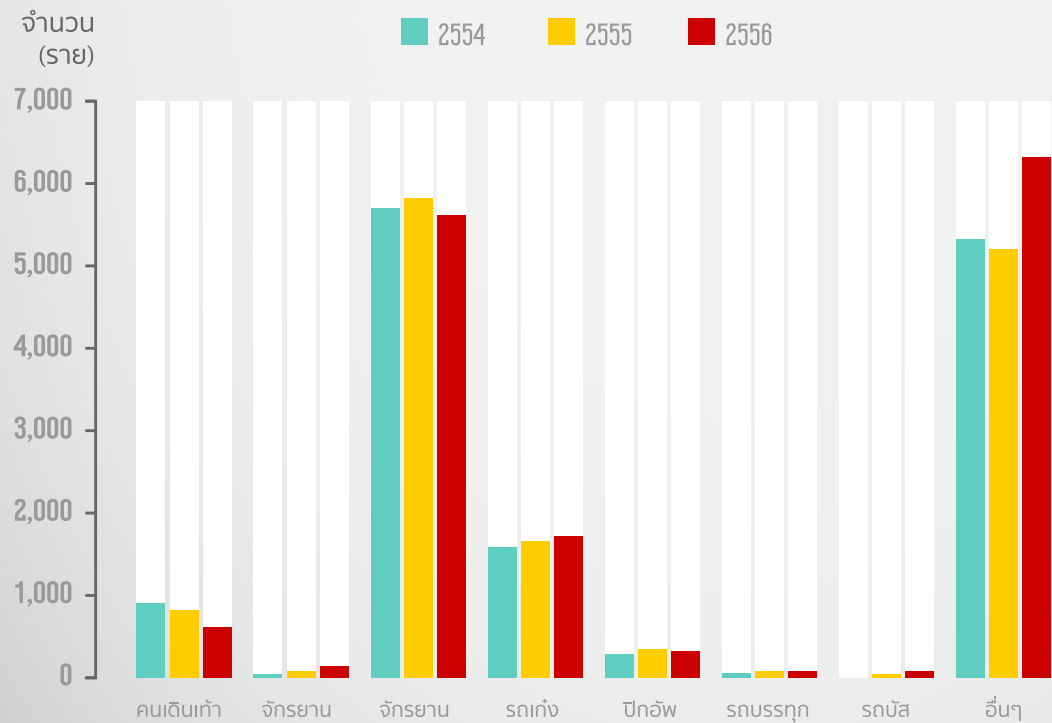


กลุ่มอายุ



กลุ่มอายุ 15-19 ปี เสียชีวิตมากที่สุด

ยานพาหนะ



ผู้ขับขี่จักรยานยนต์ เสียชีวิตมากที่สุด

วิเคราะห์ข้อมูล: สำนักโรคไม่ติดต่อ กรมควบคุมโรค กระทรวงสาธารณสุข

