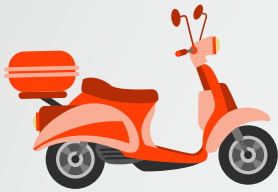


ในประเทศที่มีรายได้ต่ำและปานกลาง ผู้บาดเจ็บและเสียชีวิตจากอุบัติเหตุทางถนนส่วนใหญ่มักเป็นผู้ใช้จักรยานยนต์

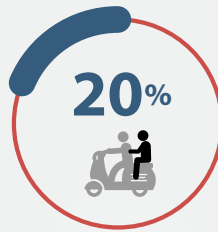


ที่จำเป็นต้องใช้ถนนร่วมกับรถยนต์ รถโดยสาร และรถบรรทุกที่เล่นด้วยความเร็วสูง

ในขณะที่มีเพียงครึ่งหนึ่งของผู้ขับขี่



และเพียง 1 ใน 5 ของผู้โดยสารจักรยานยนต์ไทยเท่านั้นที่สวมหมวกนิรภัย



อีกทั้งการสวมหมวกนิรภัยในกลุ่มวัยรุ่นมีแนวโน้มลดลงจาก

1/3

ในปี 2554 เหลือเพียง

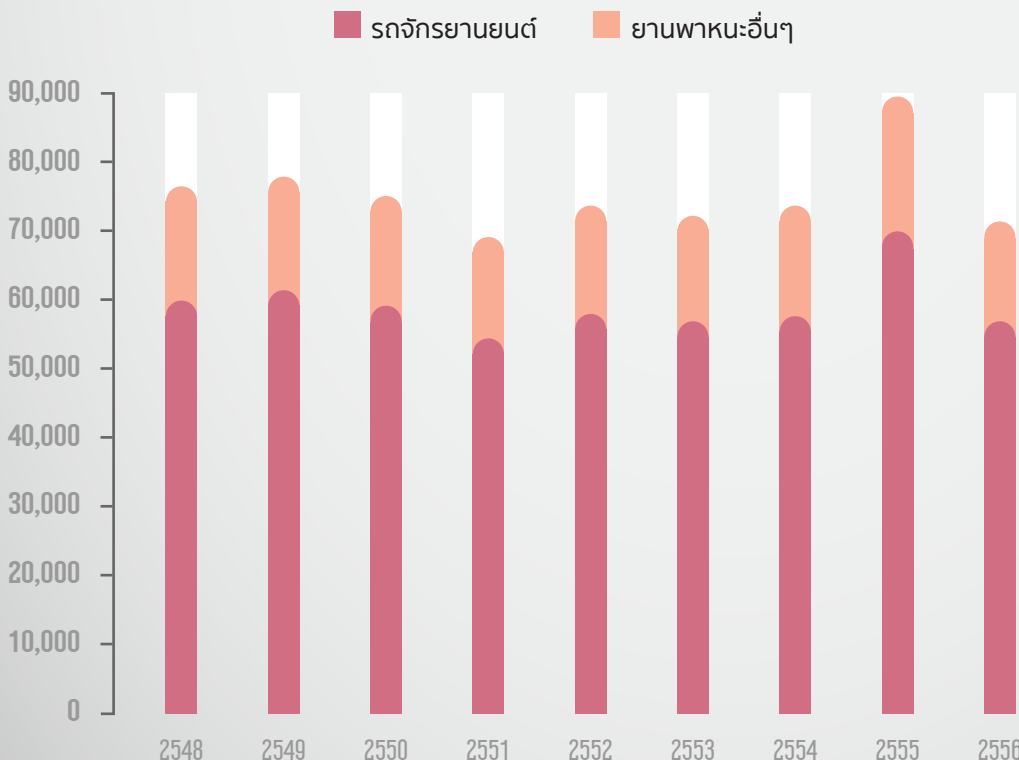
1/4

ในปี 2556\*

\*แหล่งข้อมูล: การสำรวจของมูลนิธิไทยโรดส์และเครือข่ายเฟ้าระวังสถานการณ์ความปลอดภัยทางถนน



อุบัติเหตุทางถนน

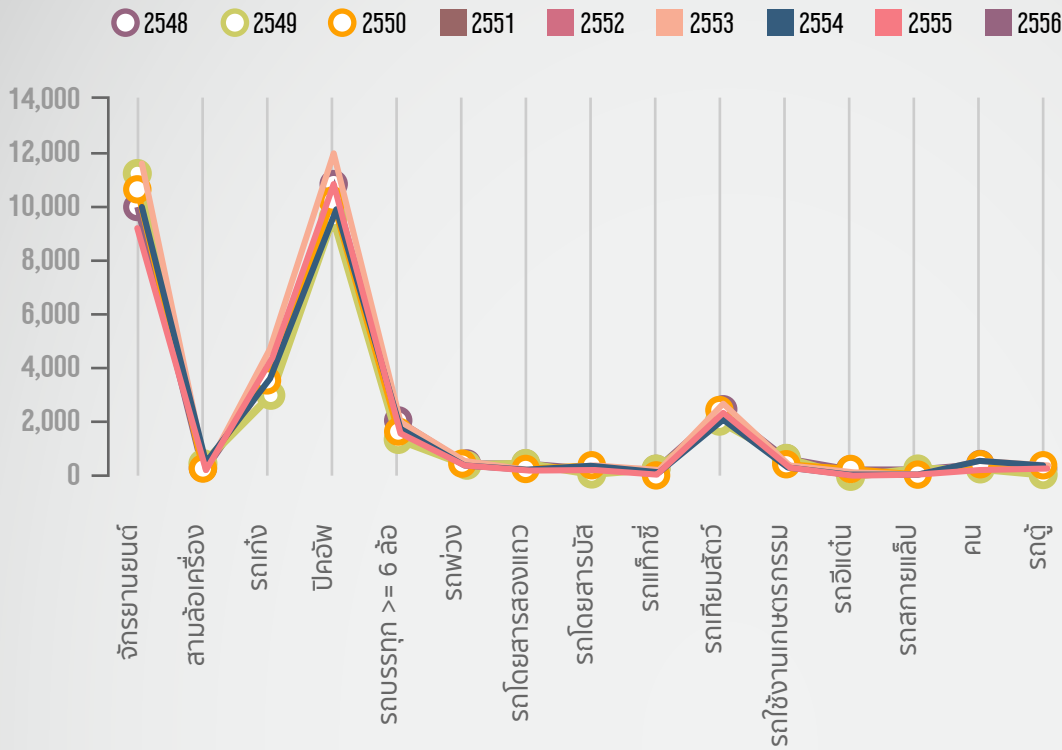


เกือบ

80%

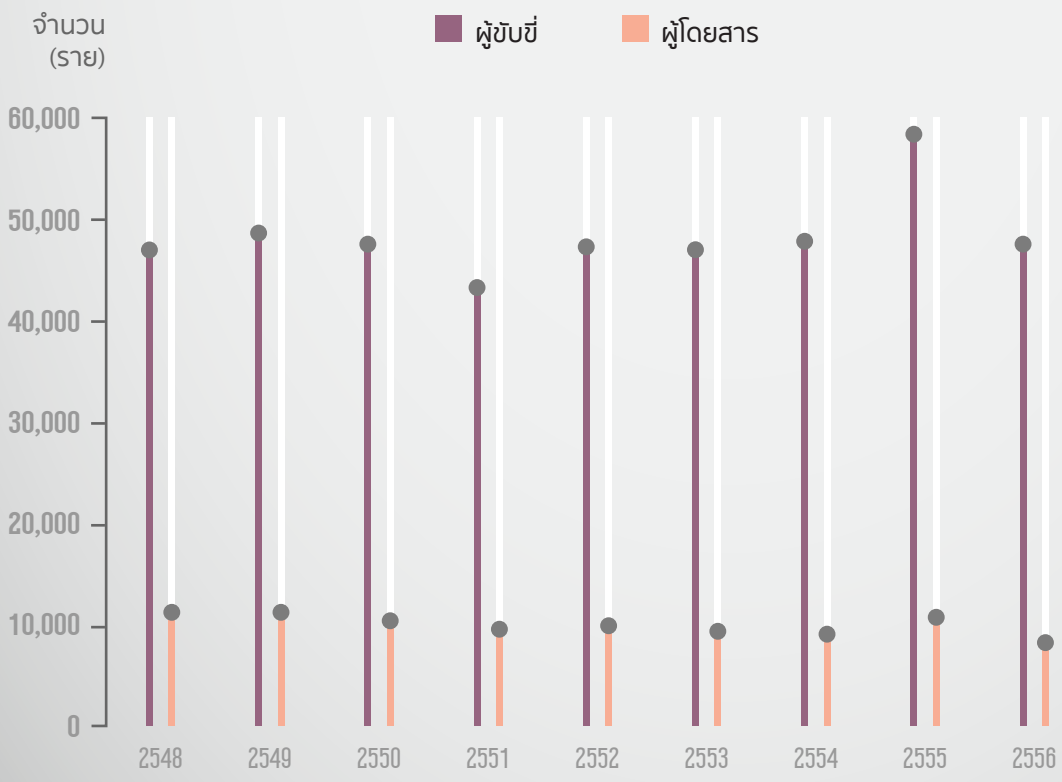
ของอุบัติเหตุทางถนนเกิดจากรถจักรยานยนต์

ผู้บาดเจ็บ



คู่กรณีของ จักรยานยนต์ 3 อันดับแรก คือ จักรยานยนต์ ปิคอัพ รถแท็กซี่

รูปที่ 2. จำนวนผู้บาดเจ็บจากอุบัติเหตุรถจักรยานยนต์ จำแนกตามยานพาหนะคู่กรณี



แต่ละปี มีผู้ขับขี่รถจักรยานยนต์เกิดอุบัติเหตุมากกว่า **40,000** ราย

รูปที่ 3. จำนวนผู้ขับขี่และผู้โดยสารรถจักรยานยนต์จากอุบัติเหตุทางถนน จำแนกปี

# หมวดนิรภัยกับอุบัติเหตุบนถนน

## แผนงาน RSIS

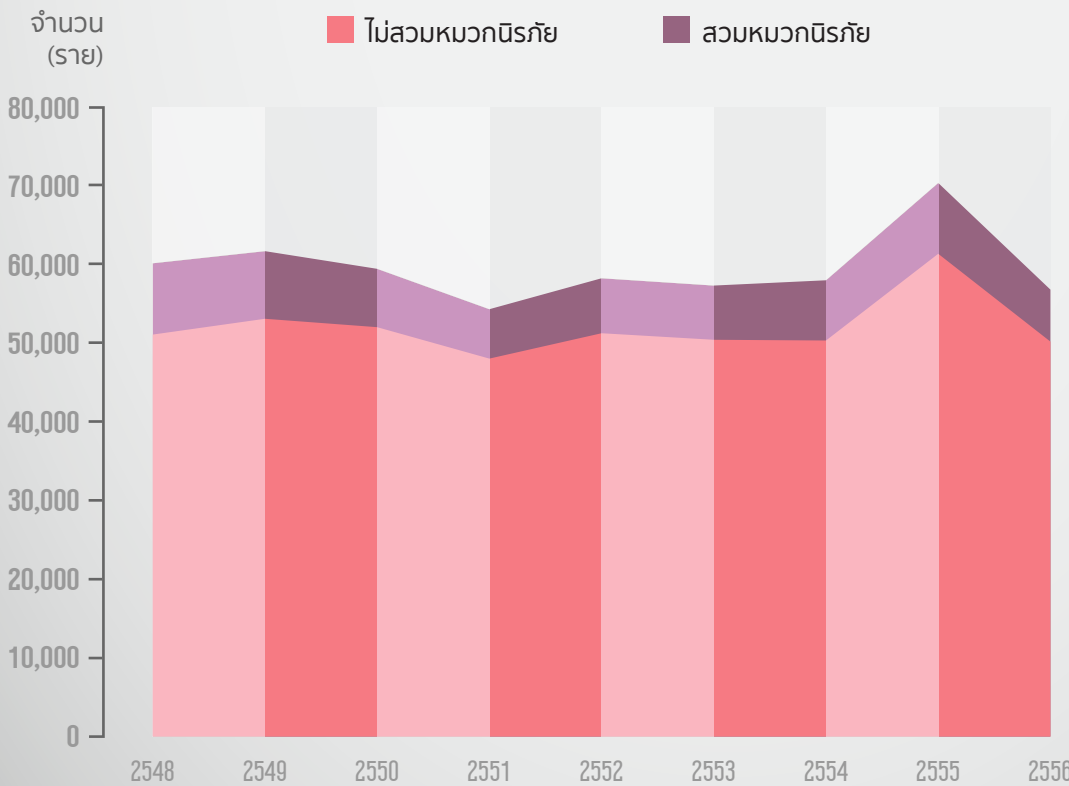


อายุ **15-19** ปี  
เกิดอุบัติเหตุรถจักรยานยนต์มากที่สุด

4 รูปที่ 4. จำนวนผู้บาดเจ็บจากอุบัติเหตุรถจักรยานยนต์ จำแนกตามกลุ่มอายุ



# หมวดนิรภัย

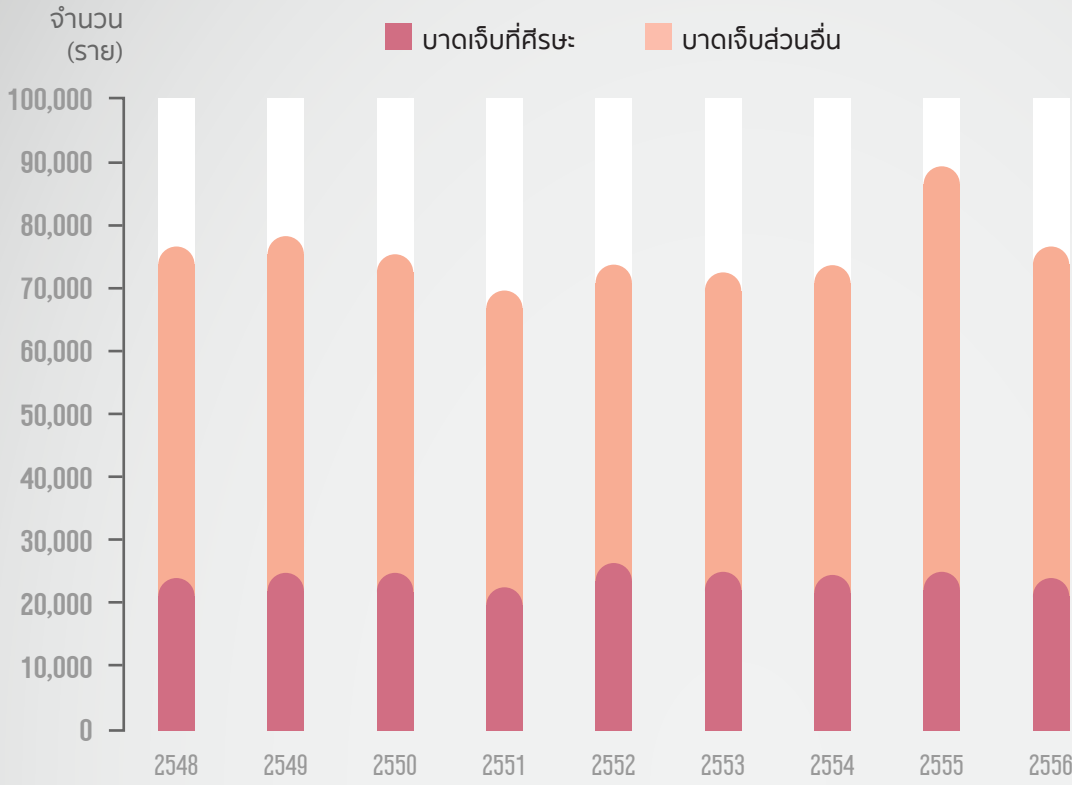


เกือบ **90%** ของผู้บาดเจ็บจากอุบัติเหตุรถจักรยานยนต์ไม่สวมหมวกนิรภัย

5 รูปที่ 5. จำนวนผู้บาดเจ็บจากอุบัติเหตุรถจักรยานยนต์ จำแนกตามการสวมหมวกนิรภัยและปี



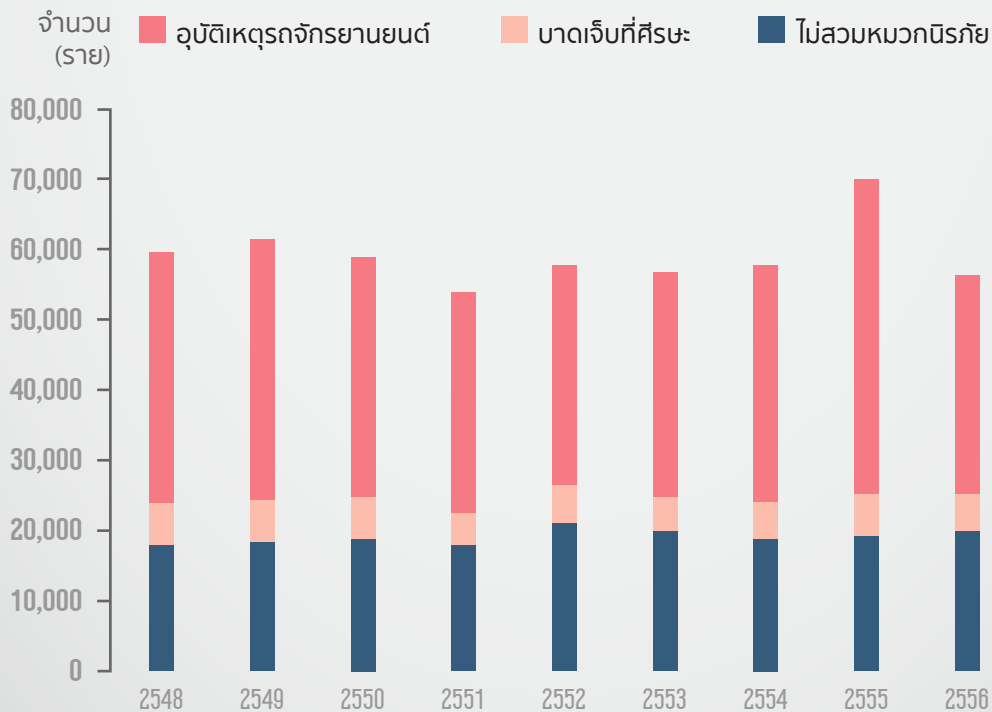
การบาดเจ็บที่ศีรษะ



1 ใน 3 ของการบาดเจ็บ เป็น การบาดเจ็บที่ศีรษะ

6

รูปที่ 6. การบาดเจ็บที่ศีรษะ



7

รูปที่ 7. จำนวนอุบัติเหตุรถจักรยานยนต์ การบาดเจ็บที่ศีรษะ และการไม่สวมหมวกนิรภัย จำแนกปี